

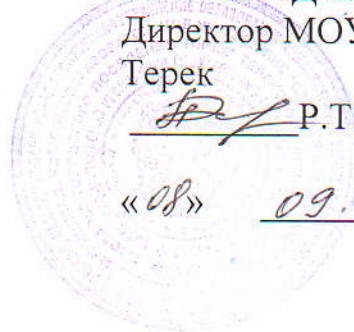


«СОГЛАСОВАНО»

Администрация ГП Терек

Гукешев А.Х.

09 2014 г.



«УТВЕРЖДАЮ»

Директор МОУ СОШ №3 ГП
Терек

Р.Т.Кодзокова

«08» 09. 2014 г.



«СОГЛАСОВАНО»

Начальник ОГИБДД МВД
России по Терскому району
майор полиции

Докшукин А.Х.

«06» 09 2014 г.

ПАСПОРТ

дорожной безопасности МОУ СОШ №3 ГП Терек

2014 г.

Общие сведения

Муниципальное казенное общеобразовательное учреждение «Средняя общеобразовательная школа №3 городского поселения Терек»
Терского муниципального района Кабардино-Балкарской Республики

Тип ОУ общеобразовательное учреждение

Юридический адрес ОУ: 361200, Россия, Кабардино-Балкарская Республика, ГП Терек, ул. Панагова, 114

Фактический адрес ОУ: 361200, Россия, Кабардино-Балкарская Республика, Терский муниципальный район, городское поселение Терек, ул. Ногмова, 7

Руководители ОУ:

Директор Кодзокова Рита Тембулатовна 41-7-61

Заместитель директора по учебной работе

Мазокова Таисия Кланиевна 41-7-74

Ответственные работники муниципального органа образования

Начальник ОМП ВР и ДО

Шарибова Людмила Юрьевна 41-8-05

Ответственные от Госавтоинспекции

ГИ ДН ОГИБДД ОМВД России по Терскому району майор полиции
Конов Анзор Аликович 89054374402

Ответственные работники за мероприятия по профилактике детского травматизма

Заместитель директора по УВР
Гучакова Анжелика Хажсетовна 41-7-74

Руководитель или ответственный работник дорожно-эксплуатационной организации, осуществляющей содержание УДС

Хапажев Тимур Урусбиевич 41-2-51

Руководитель или ответственный
работник дорожно-эксплуатационной
организации, осуществляющей
содержание ТСОДД*

Тяжгов Мурат Хамидбиевич

41-2-51

Количество учащихся - 734

Наличие уголка по БДД - имеется в наличии, фойе 1 этажа

Наличие класса по БДД - не имеется

Наличие автогородка (площадки) по БДД - не имеется

Наличие автобуса в ОУ - не имеется

Время работы в ОУ:

1-ая смена: 08:30 – 14:10

Внеклассные занятия: 14:30 – 16:00

Телефоны оперативных служб:

МЧС - 01

Полиция - 02

Скорая - 03

Содержание

- I. План-схемы МКОУ СОШ № 3 ГП Терек.
 - 1) район расположения МКОУ СОШ № 3 ГП Терек, пути движения транспортных средств и детей (учеников, обучающихся);
 - 2) организация дорожного движения в непосредственной близости от МКОУ СОШ № 3 ГП Терек с размещением соответствующих технических средств, маршруты движения детей и расположение парковочных мест;
 - 3) пути движения транспортных средств к местам разгрузки/погрузки и рекомендуемых безопасных путей передвижения детей по территории МКОУ СОШ № 3 ГП Терек.

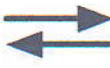


- II. Приложения:
 - 1) план-схемы пути движения транспортных средств и детей (учеников) при проведении дорожных ремонтно-строительных работ вблизи МКОУ СОШ № 3 ГП Терек

I. План-схемы МОУ СОШ № 3 ГП Терек.

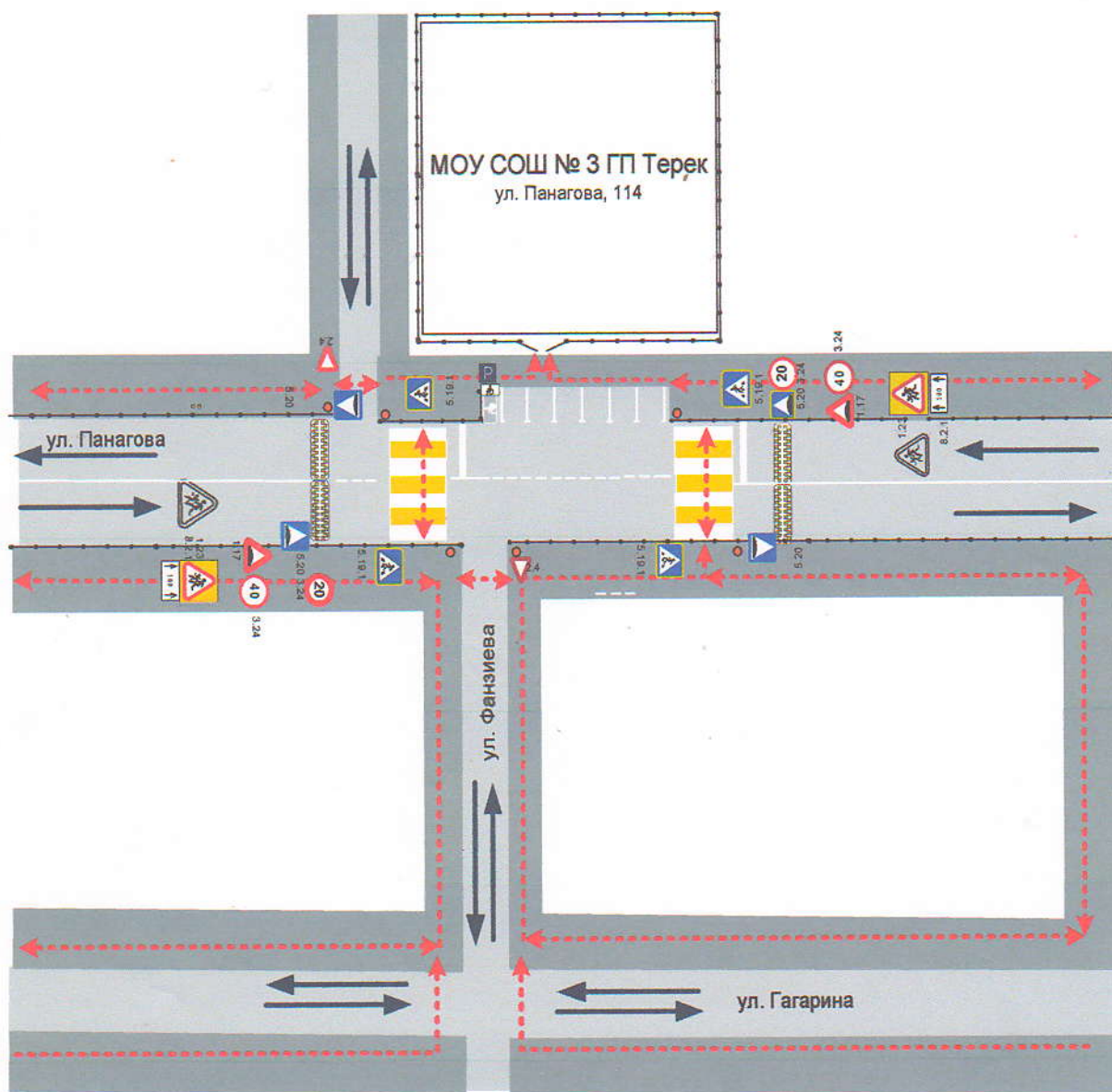
1) План-схема района расположения МОУ СОШ № 3 ГП Терек, пути движения транспортных средств и детей (учеников)






-  - жилая застройка
-  - проезжая часть
-  - тротуар
-  - искусственная неровность

-  - движение транспортных средств
-  - движение детей (учеников) в (из) образовательное учреждение
-  - ограждение образовательного учреждения

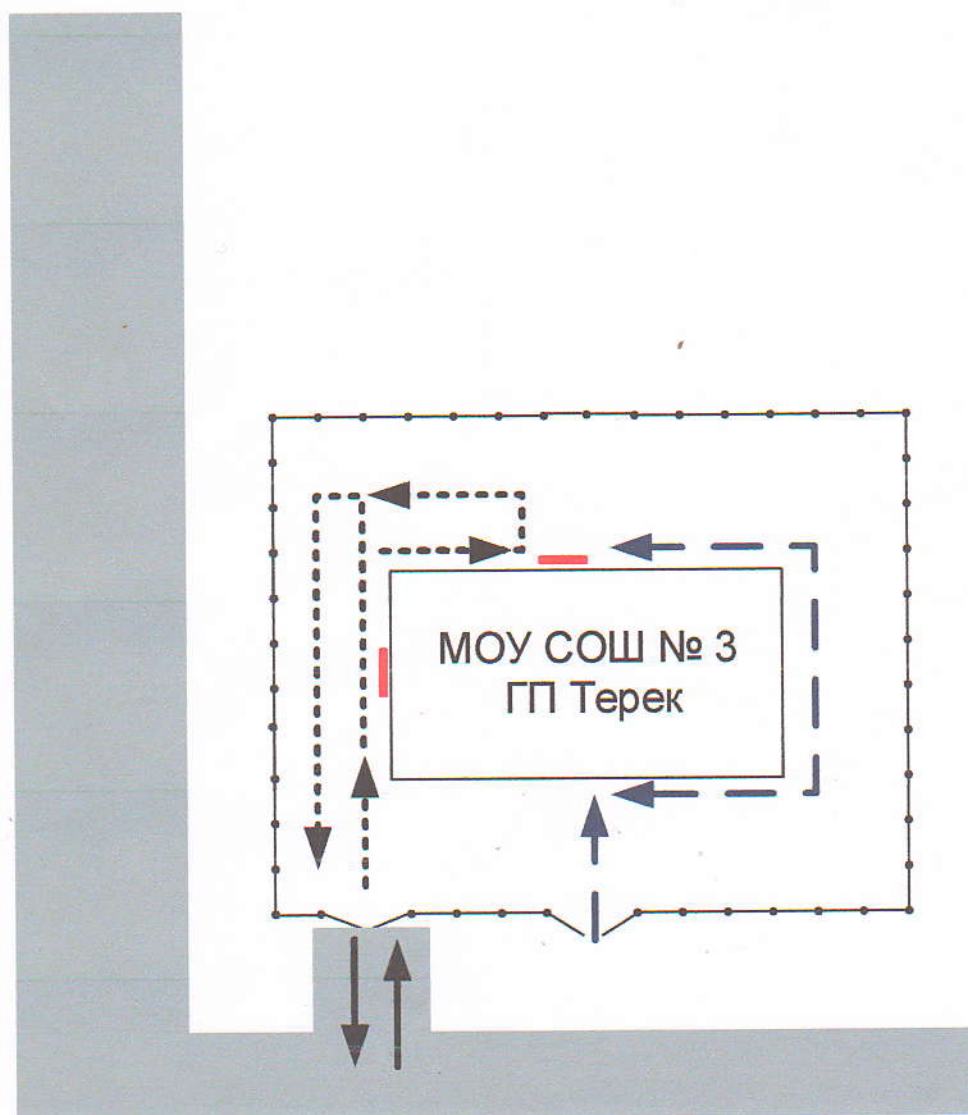
2) Схема организации дорожного движения в непосредственной близости от МОУ СОШ № 3 ГП Терек с размещением соответствующих технических средств, маршруты движения детей и расположение парковочных мест







-  - жилая застройка
-  - проезжая часть
-  - тротуар
-  - искусственная неровность

-  - движение транспортных средств
-  - движение детей (учеников) в (из) образовательное учреждение
-  - ограждение образовательного учреждения

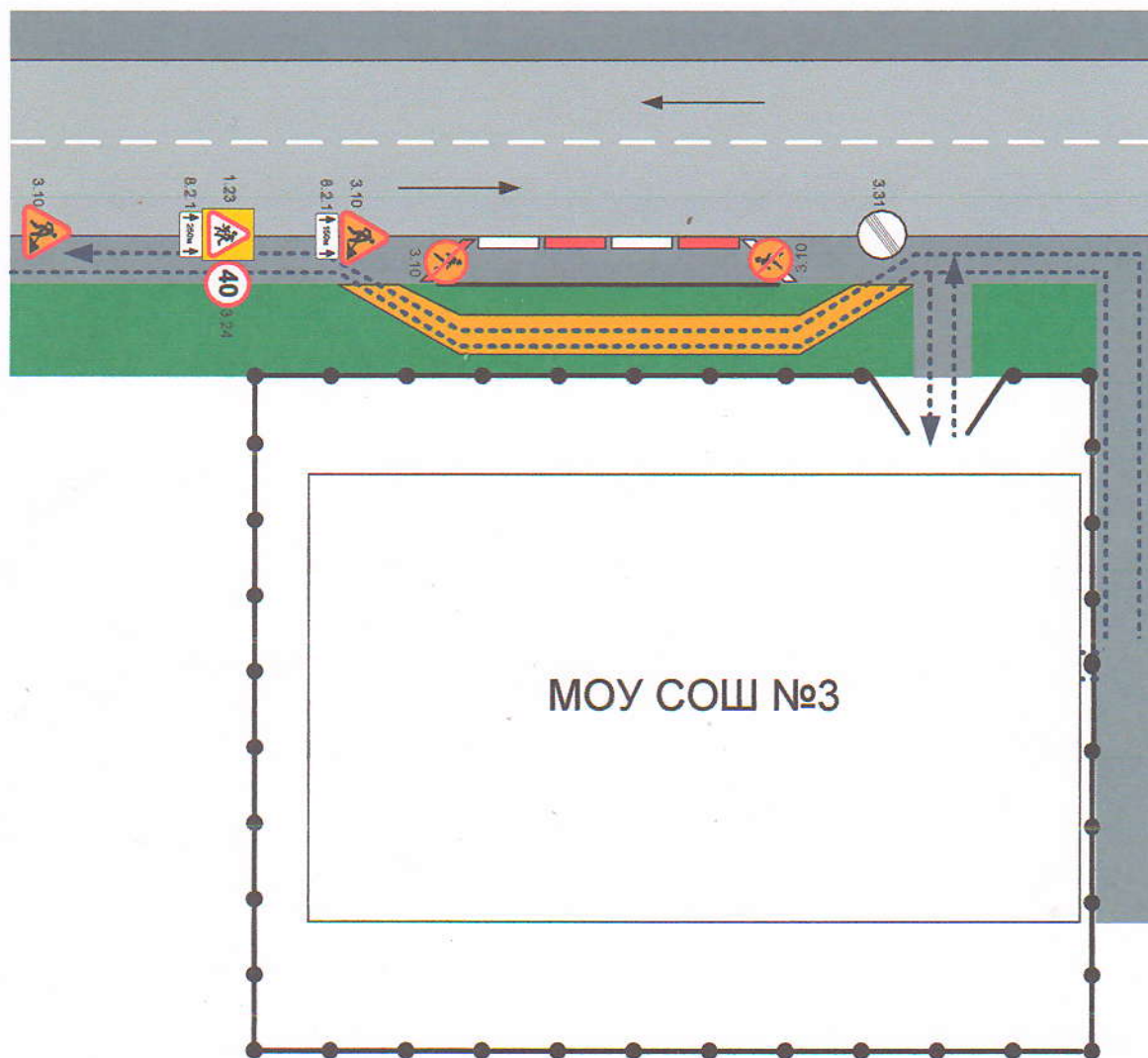
3) Пути движения транспортных средств к местам разгрузки/погрузки и рекомендуемые пути передвижения детей по территории МОУ СОШ № 3 № ГП Терек






-  - въезд/выезд грузовых транспортных средств
-  - движение грузовых транспортных средств по территории образовательного учреждения
-  - движение детей и подростков на территории образовательного учреждения
-  - место разгрузки/погрузки

II. Приложение

План-схема пути движения транспортных средств и детей (учеников) при проведении дорожных ремонтно-строительных работ



-  - временная пешеходная дорожка
-  - направление движения транспортного потока
-  - рекомендуемое направление движения детей (учеников)