

«СОГЛАСОВАНО»

Администрация ГП Терек



*А.Х. Тукепшев*  
Тукепшев А.Х.

«09» 2014 г.

«УТВЕРЖДАЮ»

Директор МОУ СОШ №3 ГП Терек

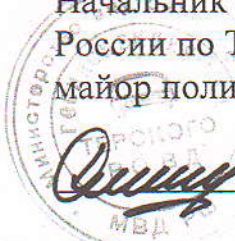


*Р.Т.Кодзокова*  
Р.Т.Кодзокова

«09» 2014 г.

«СОГЛАСОВАНО»

Начальник ОГИБДД ОМВД  
России по Терскому району  
майор полиции



*А.Х. Докшукин*  
Докшукин А.Х.

«19» 09. 2014 г.

**ПАСПОРТ**  
**дорожной безопасности**  
**МОУ СОШ №3 ГП Терек**  
**(дошкольное отделение)**

2014 г.

### Общие сведения

Муниципальное казенное общеобразовательное учреждение «Средняя общеобразовательная школа №3 городского поселения Терек» (дошкольное отделение) Терского муниципального района Кабардино-Балкарской Республики

Тип ОУ учреждение дошкольное общеобразовательное

Юридический адрес ОУ: 361200, Россия, Кабардино-Балкарская Республика, ГП Терек, ул. Панагова, 114

Фактический адрес ОУ: 361200, Россия, Кабардино-Балкарская Республика, Терский муниципальный район, городское поселение Терек, ул. Ногмова, 7

Руководители ОУ:

Директор Кодзокова Рита Тембулатовна 41-7-61  
Заведующий структурным  
Подразделением ДО Дышекова Людмила Михайловна 41-6-59

Ответственные работники  
муниципального органа  
образования Начальник ОМП ВР и ДО  
Шарибова Людмила Юрьевна 41-8-05

Ответственные от  
Госавтоинспекции ГИ ДН ОГИБДД ОМВД России по Терскому району майор полиции  
Конов Анзор Аликович 89054374402

Ответственные работники  
за мероприятия по профилактике  
детского травматизма Заместитель директора по УВР  
Гучакова Анжелика Хажсетовна 41-7-74

Руководитель или ответственный  
работник дорожно-эксплуатационной  
организации, осуществляющей  
содержание УДС Хапажев Тимур Урусбиевич 41-2-51

Руководитель или ответственный  
работник дорожно-эксплуатационной  
организации, осуществляющей  
содержание ТСОДД\* Тяжгов Мурат Хамидбиевич 41-2-51

Количество воспитанников - 145

Наличие уголка по БДД - имеется в средних, старших и подготовительных группах

*(если имеется, указать место расположения)*

Наличие класса по БДД отсутствует

*(если имеется, указать место расположения)*

Наличие автогородка (площадки) по БДД отсутствует

Наличие автобуса в ОУ отсутствует

*(при наличии автобуса)*

Владелец автобуса отсутствует

*(ОУ, муниципальное образование и др.)*

Время занятий в ОУ: в соответствии с режимом учреждения с 07:30- 18:00

Телефоны оперативных служб:

Скорая помощь – 03

МЧС -01

Полиция – 02

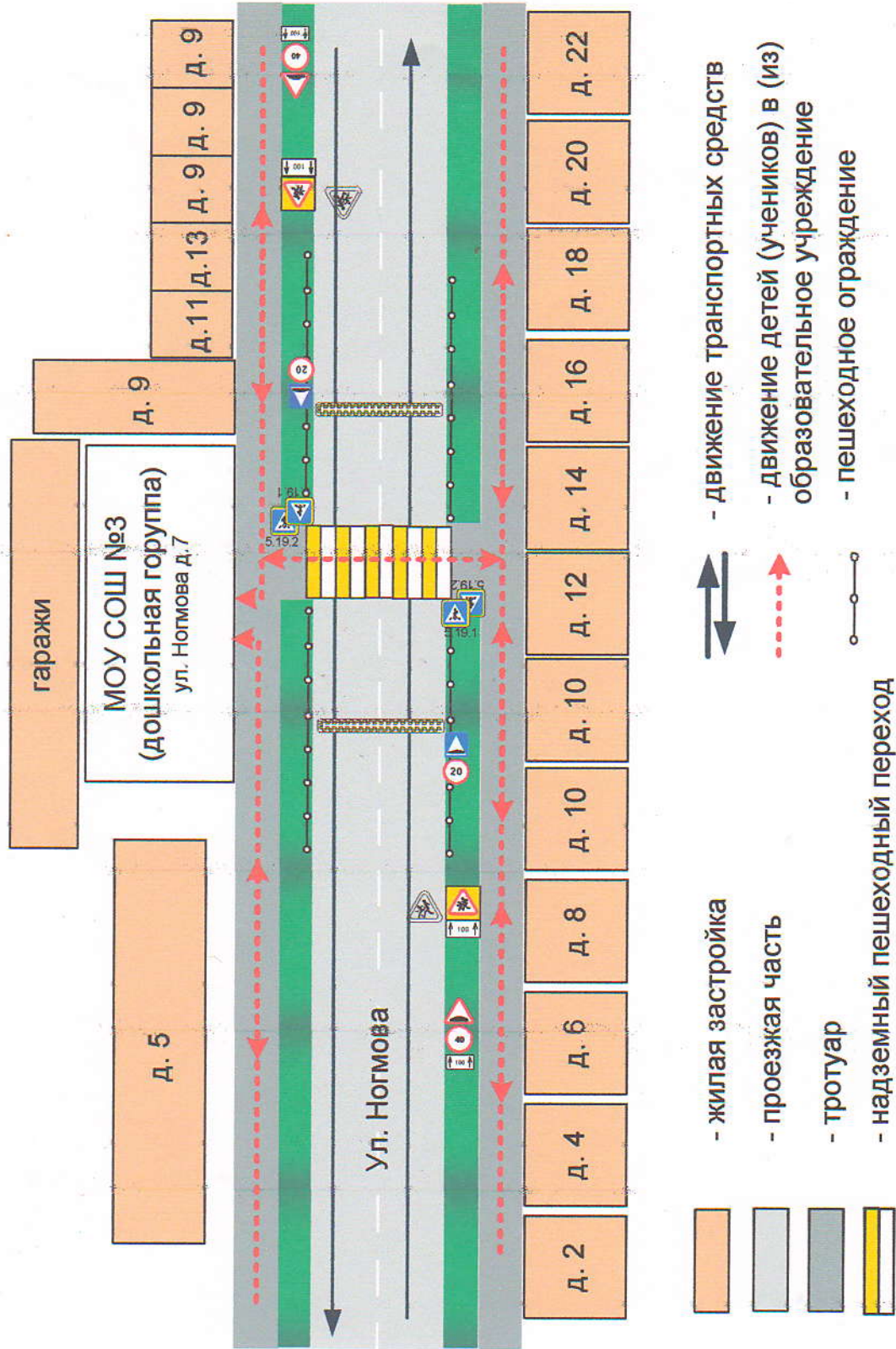
Скорая помощь - 03

## Содержание

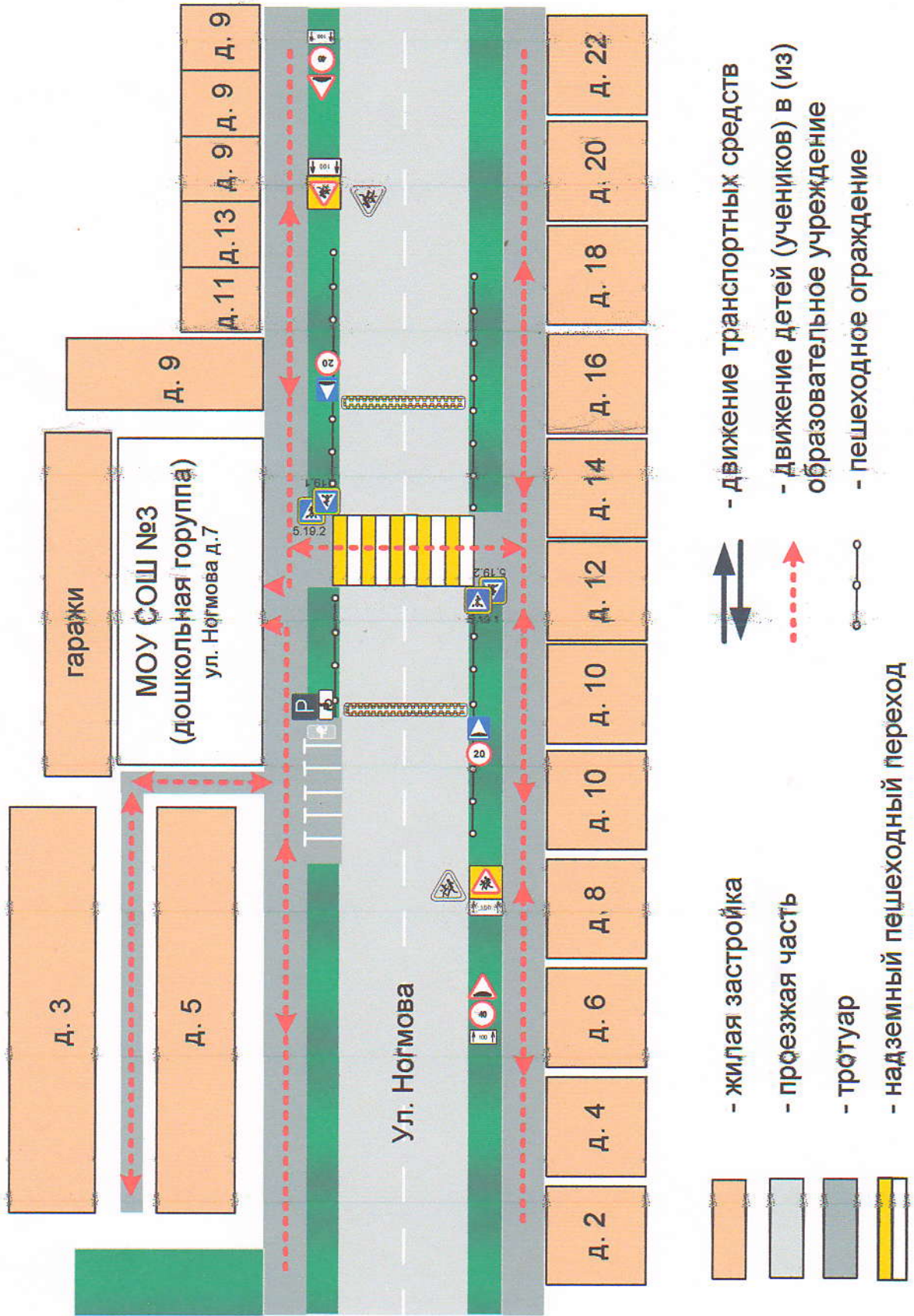
- I. План-схемы МКОУ СОШ № 3 ГП Терек (дошкольное отделение).
  - 1) район расположения МКОУ СОШ № 3 ГП Терек (дошкольное отделение), пути движения транспортных средств и детей (учеников, обучающихся);
  - 2) организация дорожного движения в непосредственной близости от МКОУ СОШ № 3 ГП Терек (дошкольное отделение) с размещением соответствующих технических средств, маршруты движения детей и расположение парковочных мест;
  - 3) пути движения транспортных средств к местам разгрузки/погрузки и рекомендуемых безопасных путей передвижения детей по территории МКОУ СОШ № 3 ГП Терек (дошкольное отделение)..
  
- II. Приложения:
  - 1) план-схемы пути движения транспортных средств и детей (учеников) при проведении дорожных ремонтно-строительных работ вблизи МКОУ СОШ № 3 ГП Терек (дошкольное отделение).

# I. План - схемы МОУ СОШ №3 г. п. Терек (дошкольное отделение)

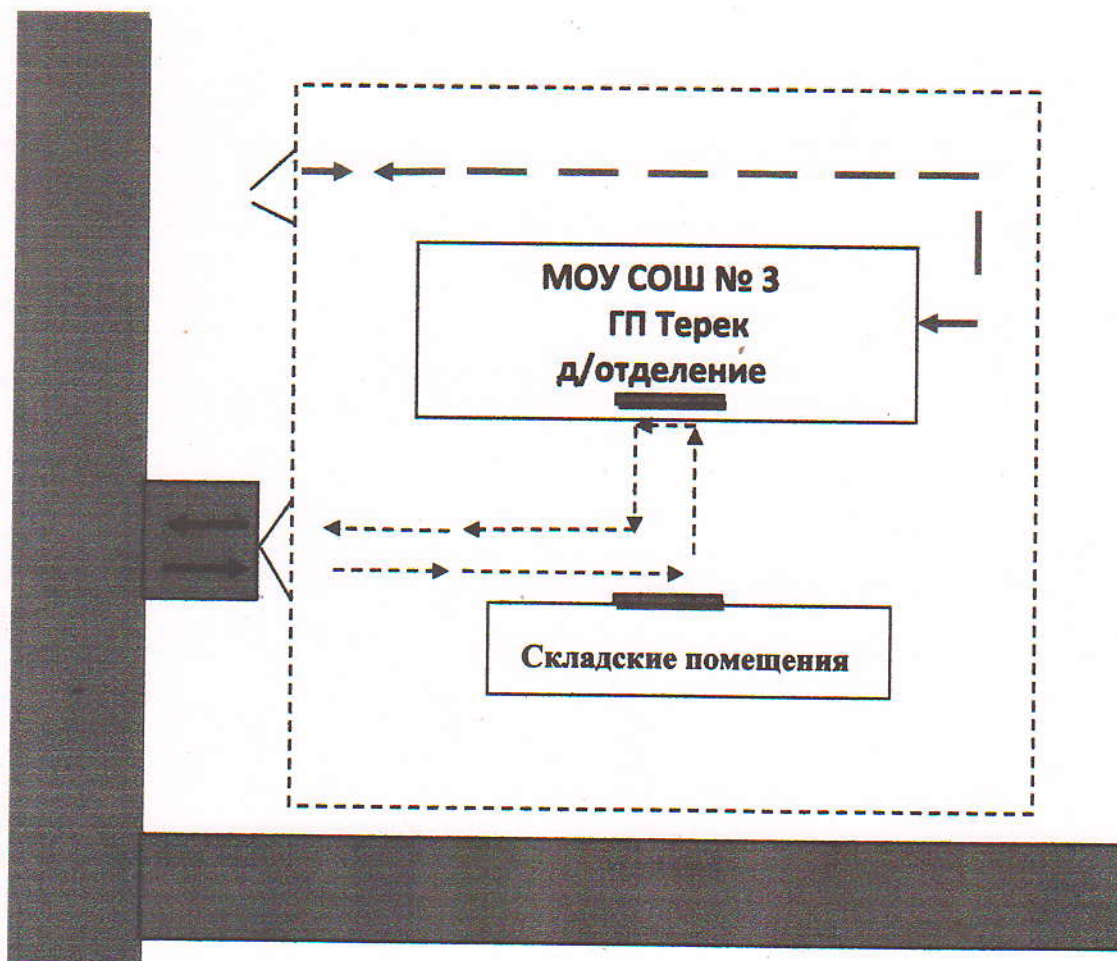
## 1) План-схема района расположения ДОУ, пути движения транспортных средств и детей (учеников)



2) Схема организации дорожного движения в непосредственной близости от образовательного учреждения с размещением соответствующих технических средств, маршруты движения детей и расположение парковочных мест



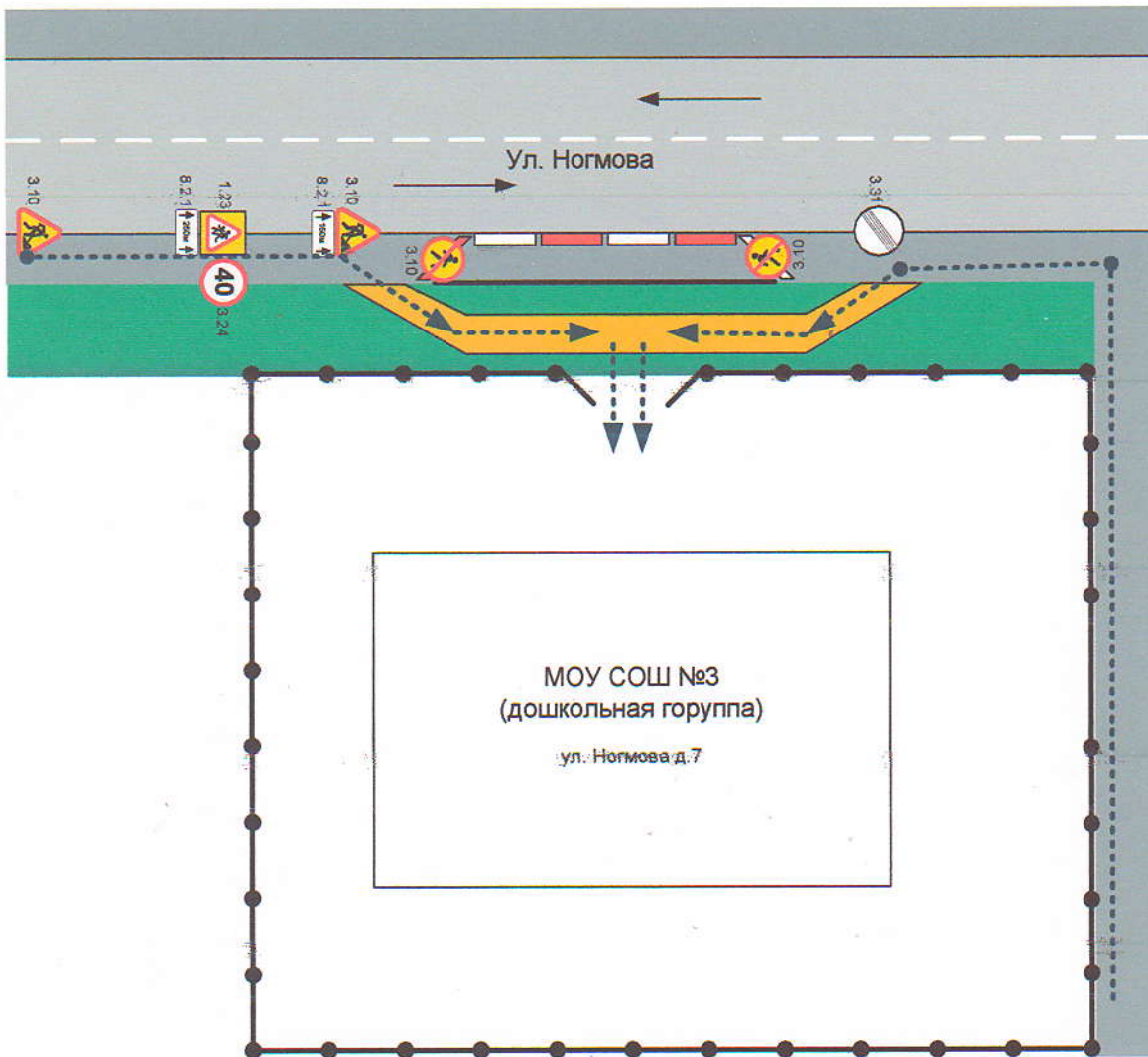
3. Пути движения транспортных средств к местам разгрузки/погрузки и рекомендуемые пути передвижения детей по территории МОУ СОШ №3 ГП Терек (дошкольное отделение)






	<p><b>Въезд/выезд грузовых транспортных средств</b></p>
	<p><b>Движение транспортных средств по территории образовательного учреждения</b></p>
	<p><b>Движение детей по территории образовательного учреждения</b></p>
	<p><b>Место разгрузки/погрузки</b></p>

## Приложение

### План-схема пути движения транспортных средств и детей (учеников) при проведении дорожных ремонтно-строительных работ



-  - временная пешеходная дорожка
-  - направление движения транспортного потока
-  - рекомендуемое направление движения детей (учеников)